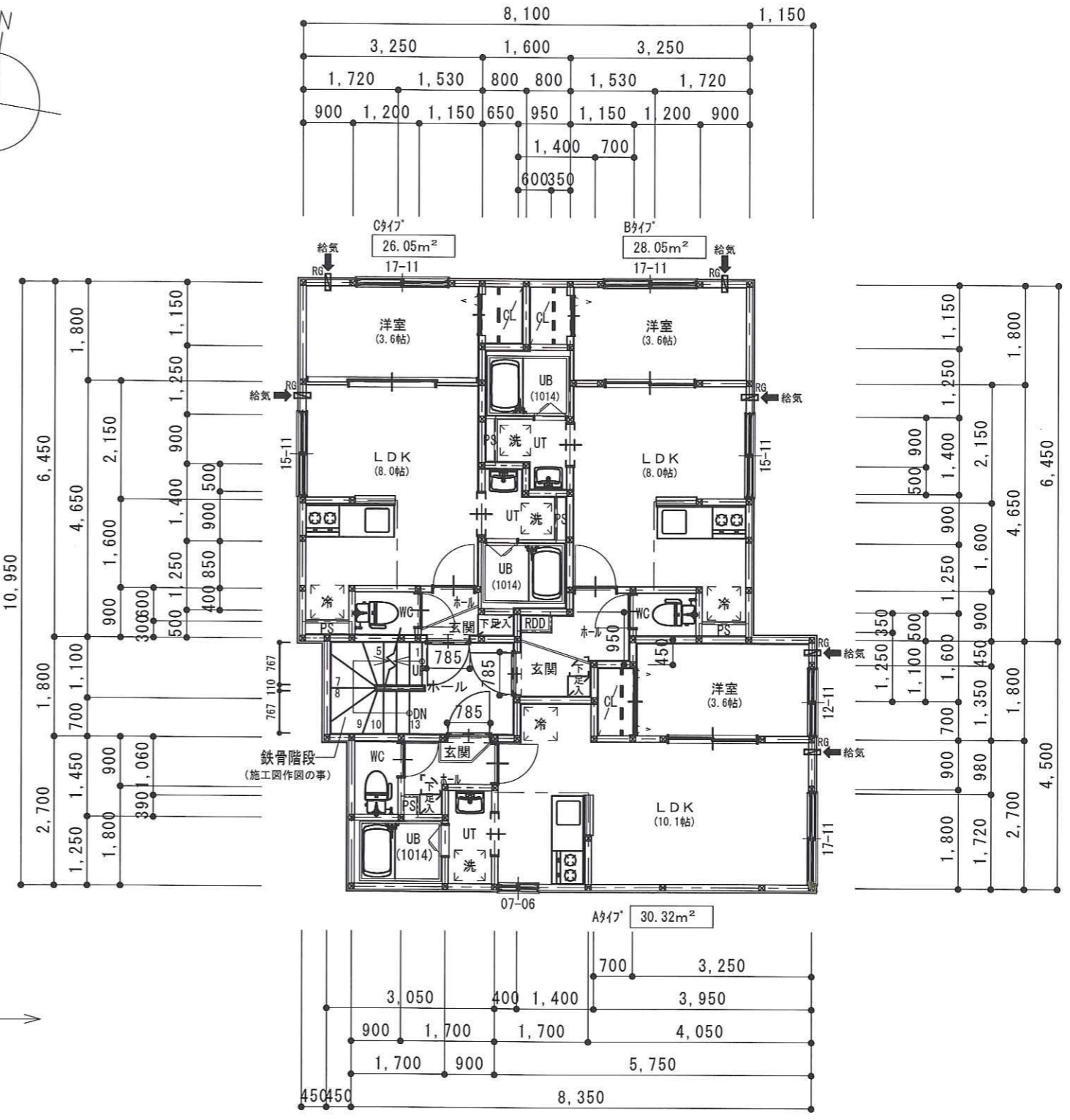
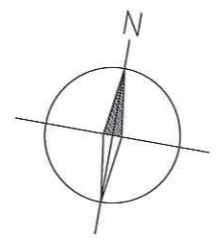


B階平面図
B階床面積：88.29㎡



1階平面図
1階床面積：90.63㎡

- ※ 凡例
- コンクリート壁
 - 住戸間の界壁を示す(令114条1項)
(天井裏・小屋裏まで)
 - レジスター100φ
 - ステンレスフード(カラー・防虫網付)

	容積対象面積			計	容積対象外面積			合計 ㎡
	専有部分(住戸)	専有部分(車庫)	共有部分(ポーチ・物置)		共有部分(階段室)	車庫	計	
地階		15.34	5.54	20.88	13.50	53.91 (69.25)	67.41	88.29㎡
1階	84.42			84.42	6.21		6.21	90.63㎡
2階	84.42			84.42	6.21		6.21	90.63㎡
合計	168.84	15.34	5.54	189.72	25.92	53.91 (69.25)	79.83	269.55㎡

敷地面積	129.91㎡
建築面積	90.63㎡
延床面積	269.55㎡
容積対象面積の有無	車庫 269.55/5 = 53.91
容積対象面積	延床面積 共用部 車庫 269.55 - 79.83 - 53.91
建ぺい率	69.76% < 70%(角地) OK
容積率	104.54% < 200% OK

モリ設計工房
一級建築士事務所 北海道知事登録(石)第5649号
一級建築士(大臣)第177566号 森 久司

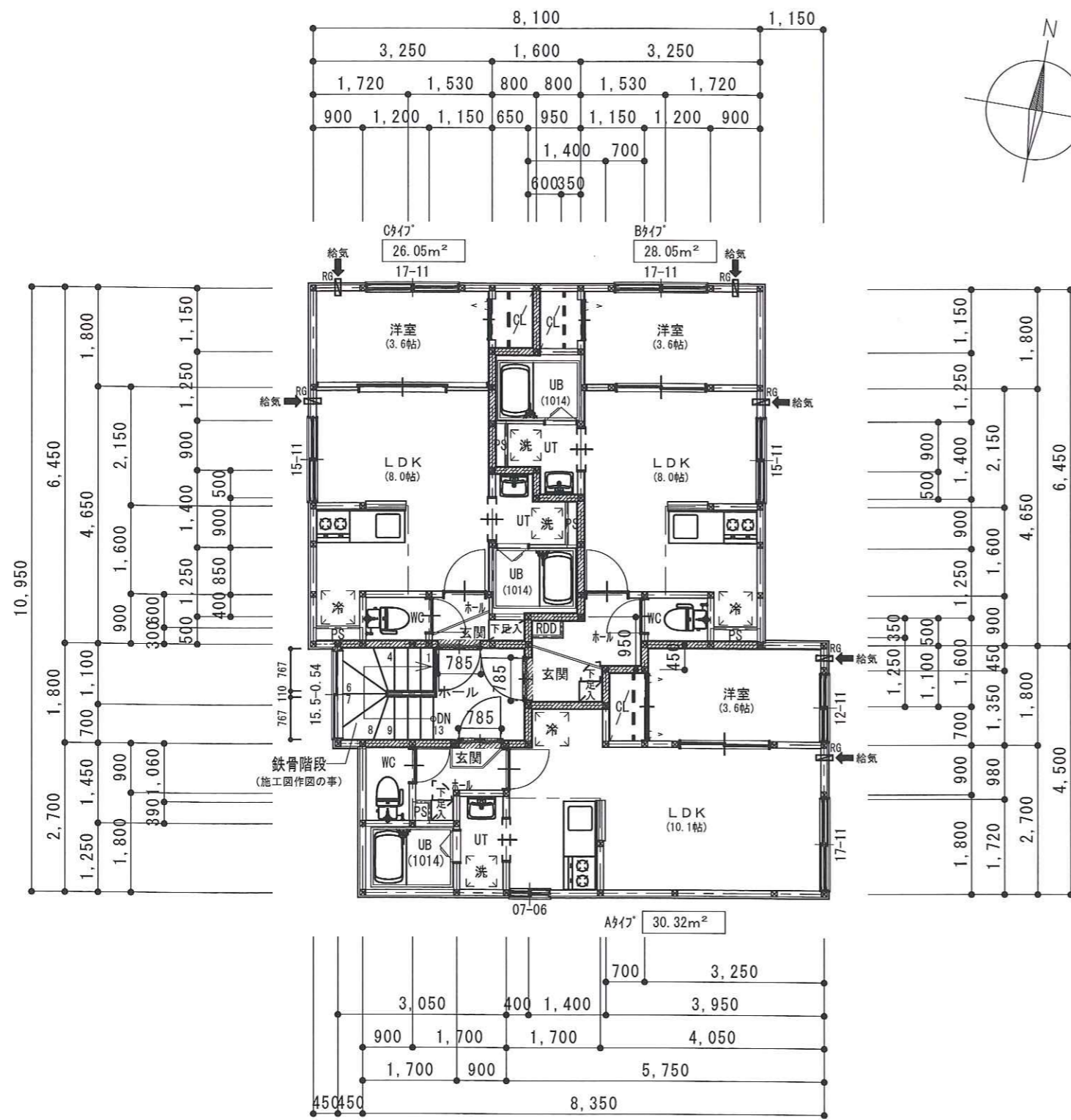
TEL (011) 884-1025
FAX (011) 884-2095

工事名称
アイビーパレス30 新築工事

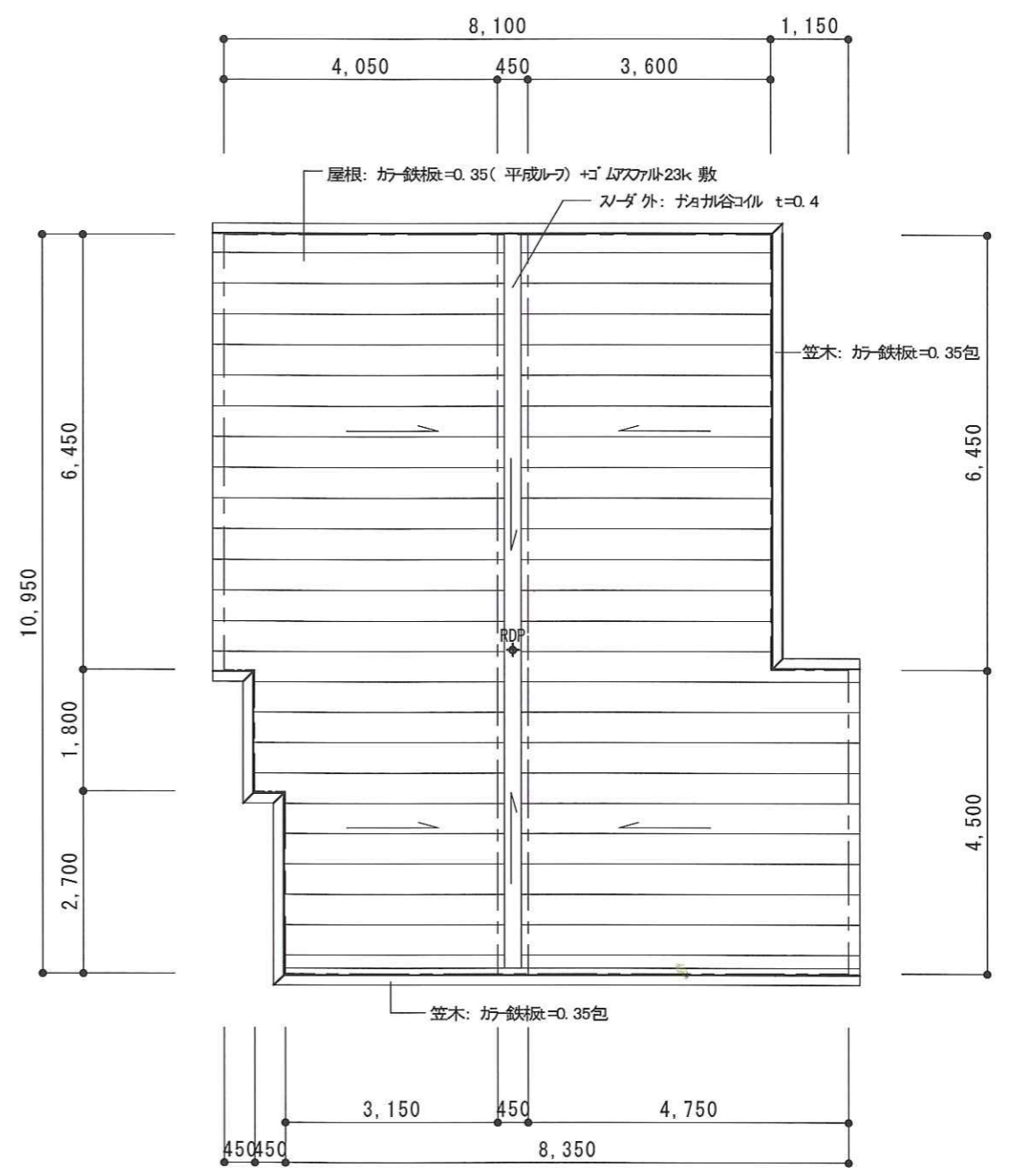
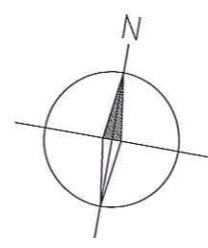
図面名称
B階・1階平面図
縮尺
1/100

作成年月日
平成29年2月1日
担当
製図

図面番号
A-



2階平面図
2階床面積：90.63㎡



屋根伏図

- ※ 凡例
- コンクリート壁
 - 住戸間の界壁を示す(令114条1項)
(天井裏・小屋裏まで)
 - レジスター100φ
 - ステンレスフード(カラー・防虫網付)